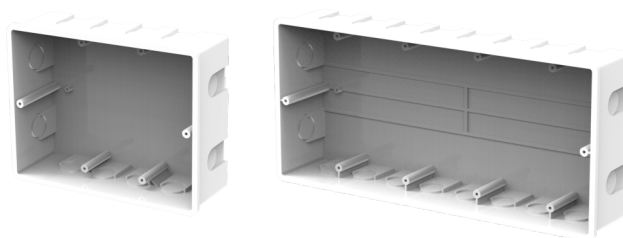


● Código e Descrição do Produto

05017.1009.01 Base do Quadro Distr. Emb. 09IEC-PB

05017.1018.01 Base do Quadro Distr. Emb. 18IEC-PB



● Dados Técnicos

Padrão Especificação	NBR IEC 60439-3, NBR IEC 60670-1 e NBR IEC 60529	
Número de Módulos	09 Polos	18 Polos
Base	ABS	
Modelo	Embutir	
Trilho DIN	Não Incluso	
Suporte Barra/Neutro	Não Incluso	
Entrada nas Bitolas	Ø25,0mm	

● Aplicação do Produto

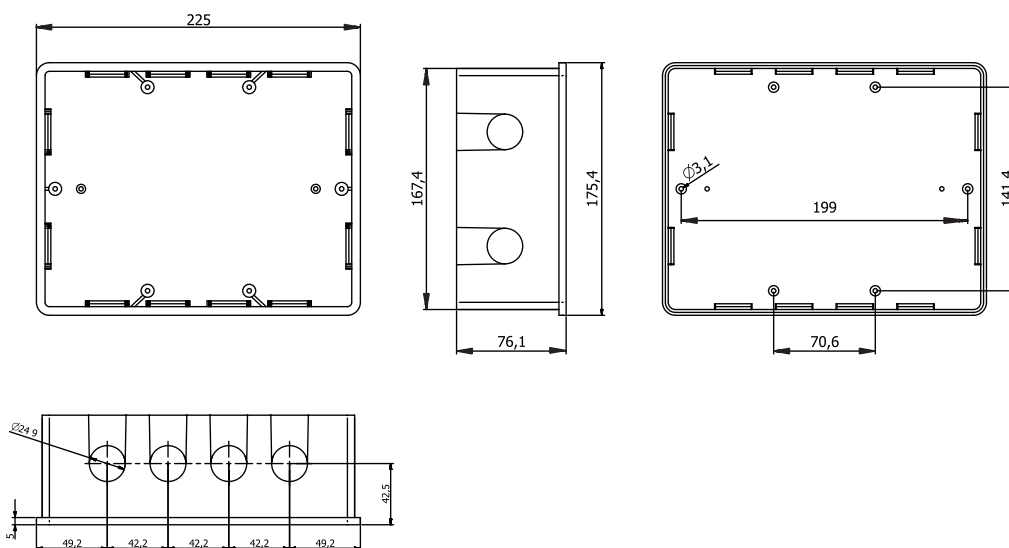
Montagem em paredes de alvenaria.

● Acessórios Não Inclusos

Barramentos para conexão e distribuição.
Barramentos de Neutro e Terra.

● Dimensional dos Produtos

Modelo: 09 Polos



■ Dimensional dos Produtos

Modelo: 18 Polos

